



RAPPORT RSE 2024-2025

Responsabilité Sociétale des Entreprises

INTRODUCTION

Édito du Directeur Général	05
Historique des engagements	06
Le groupe Bong	08
Périmètre du rapport	09
L'activité de Bong en quelques chiffres	10
Valeurs et raison d'être	12
Notre politique RSE	14
Gouvernance	16



01

DÉVELOPPER ET ENRICHIR NOS ÉQUIPES

Œuvrer pour de meilleures conditions de travail	20
Œuvrer pour l'égalité des chances	22
Choisir le dialogue social et intéresser les salariés	23
Élargir les perspectives par la formation	24
Soutenir les actions solidaires et fédératrices	26
Encourager la pratique d'activités physiques et sportives	27
Soutenir les salariés investis dans la gestion de clubs sportifs	28
Favoriser l'inclusion	29
Cultiver un potager d'entreprise	30



02

LIMITER NOTRE IMPACT SUR L'ENVIRONNEMENT

Calculer notre bilan carbone et planifier les actions de réduction de nos émissions	34
Maîtriser l'origine de nos matières premières	37
Calculer les émissions CO ₂ de nos produits	38
Gérer et valoriser nos déchets	39
Réduire notre consommation électrique	40
Réduire l'impact du transport sortant	41
Préserver la biodiversité et pratiquer l'éco-pâturage	42

03

L'INNOVATION COMME VECTEUR DE DÉVELOPPEMENT ÉCONOMIQUE

Promouvoir l'économie circulaire par l'innovation : la pochette e-Smart 2 en 1	48
Produire en France : la pochette cadeau premium Made in France	50
Supprimer le plastique des produits en paquets	51



04

INCITER NOS PARTENAIRES À RÉDUIRE CONJOINTEMENT NOTRE IMPACT ET MENER NOS AFFAIRES DE MANIÈRE ÉTHIQUE

Connaître la démarche de nos partenaires et
transmettre nos ambitions 54

Réduire l'impact du transport entrant 55

Sensibiliser les parties prenantes 56

Limiter l'influence des cadeaux de nos acheteurs 57

CONCLUSION

Une démarche reconnue 58

Nos engagements pour 2026-2027 62

ÉDITO DU DIRECTEUR GÉNÉRAL

Depuis 2019, Bong s'est inscrit dans une dynamique de transformation. Année après année, la société a entrepris un **chemin ambitieux vers une activité plus responsable**, convaincue que **l'innovation et le développement durable sont devenus indissociables de la performance**. Cette orientation a été consolidée en nous appuyant sur la coopération et l'engagement collectif.

En 2025, nous avons franchi une nouvelle étape déterminante en **intégrant pleinement la RSE à notre système de management ISO**. Cette décision renforce notre volonté d'**inscrire le développement durable au cœur de notre stratégie**, durablement et concrètement. Chaque service dispose désormais d'objectifs RSE dédiés, suivis régulièrement, afin que la **responsabilité sociétale devienne l'affaire de toutes et tous** et qu'elle irrigue chaque décision opérationnelle comme chaque projet d'avenir.

Depuis mon arrivée, j'ai été particulièrement impressionné par la **dynamique d'innovation qui anime cette entreprise**. Les **projets tripartites que nous menons** – associant un client, nos équipes et une société d'ingénierie – symbolisent parfaitement cette approche nouvelle : **concevoir des solutions d'emballage qui répondent précisément aux usages**, tout en limitant leur impact et en apportant des gains opérationnels tangibles.

Notre **nouvelle gamme e-Smart 2in1**, dédiée à l'e-commerce, en est l'illustration concrète. Pensée à partir du terrain, elle simplifie le travail des opérateurs en centres e-logistiques, accélère les opérations d'emballage et **réduit significativement l'impact environnemental des produits**. Nous avons également repensé le conditionnement, un travail minutieux mais essentiel, qui permet à la fois de limiter les émissions liées au transport et d'améliorer les conditions de travail de nos propres équipes.

Ces avancées montrent que notre transformation est bien réelle. Pour ma part, je suis déterminé à poursuivre la dynamique engagée. Cette démarche n'est pas seulement un choix stratégique : c'est une manière de **préparer l'avenir** de notre entreprise, de répondre aux attentes croissantes de nos clients et de renforcer la confiance qu'ils nous accordent.

Je tiens à remercier toutes celles et ceux qui contribuent chaque jour à cette évolution. Ensemble, nous avons les moyens de continuer à faire de Bong un acteur innovant, responsable et durable, au service de ses clients comme de la société.



Federico Donato
Directeur Général
Bong Europe du Sud et Retail

ENGAGÉ DEPUIS PLUS DE 20 ANS

2000

1ère certification
ISO 9001



2007

1ère certification
ISO 14001



2010

Refonte de la station de traitement de nos déchets pour une meilleure valorisation

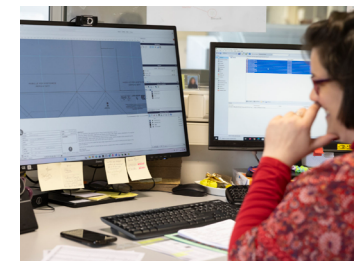
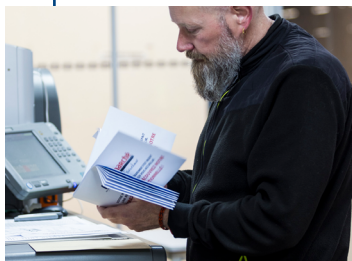
2012

1ère certification
FSC®



2015

Recrutement d'un **ergonome** pour travailler à l'amélioration des conditions de travail



2005

1ère certification
NF Environnement



NF316 Enveloppes et pochettes postales

2008

Lancement de la **gamme enveloppe Green Stamp**



2011

1ère certification
PEFC™ & Imprim'Vert



2013

Réalisation d'un **bilan carbone** de notre activité

1ère médaille d'**argent Ecovadis**



Lancement d'un **programme de réduction d'émissions CO₂** et de compensation carbone

2019

Lancement de la gamme **e-Green : pochettes e-commerce 100% papier**



2021

Lancement de **h-Green** : gamme de sacs en papier fabriqués à partir de **papier recyclé**



2023

Lancement de la **gamme AirPro Green**, une pochette e-commerce matelassée sans plastique

AirPro Green

Lancement de la gamme **e-Double**, une pochette e-commerce en papier recyclé, sans gâche papier et résistante à l'eau

Réduction de près de 50% de la consommation électrique de notre principal site de production (vs 2021)

2024

Lancement de la **1ère pochette cadeau premium « Made in Europe »**



Lancement d'**e-Smart**, la pochette e-commerce éco-conçue

Le plastique des paquets d'enveloppes est remplacé par du papier



2016

1ère médaille d'or **Ecovadis**



Signature du **Pacte Mondial des Nations Unies** (au niveau du groupe)



2020

Lancement du **potager d'entreprise en permaculture** : plantation des premiers arbres de la forêt jardin et création de carrés potagers



2022

Fabrication du **premier sac en papier premium «Made in Europe»**

Réalisation du **bilan carbone** de notre activité (scopes 1, 2 et 3) intégrant l'activité Retail

Début d'un **partenariat avec l'ESAT** pour l'embauche de personnes porteuses de handicap

2025

Lancement d'**e-Smart 2in1**, LA pochette e-commerce pour tout emballer en un seul geste





LE GROUPE BONG

Bong est une **entreprise de fabrication d'emballages légers** dont le principal site de production est **basé en France**. Appartenant à un **groupe suédois** présent dans toute l'Europe, Bong fabrique des **sacs en papier, pochettes cadeaux, pochettes e-commerce et enveloppes** qui sont vendus aussi bien à des sociétés et **boutiques indépendantes** qu'à de **grandes enseignes** de la cosmétique, du sport ou de l'habillement dans le monde entier.

Nos familles de produit



ENVELOPPE



SAC PAPIER



POCHETTE CADEAU

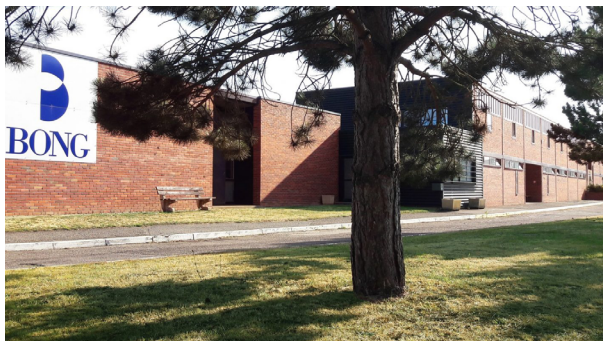


ECOMMERCE

Tournée vers l'innovation produit et process, Bong crée régulièrement de nouvelles gammes de produits, basées sur les attentes des clients. Chacune naît d'un **projet tripartite entre Bong, un client et une société d'ingénierie partenaire** capable de concevoir des machines rapidement pour répondre à nos attentes.

LE PÉRIMÈTRE DU RAPPORT

3 usines de production en Europe



Évreux, France

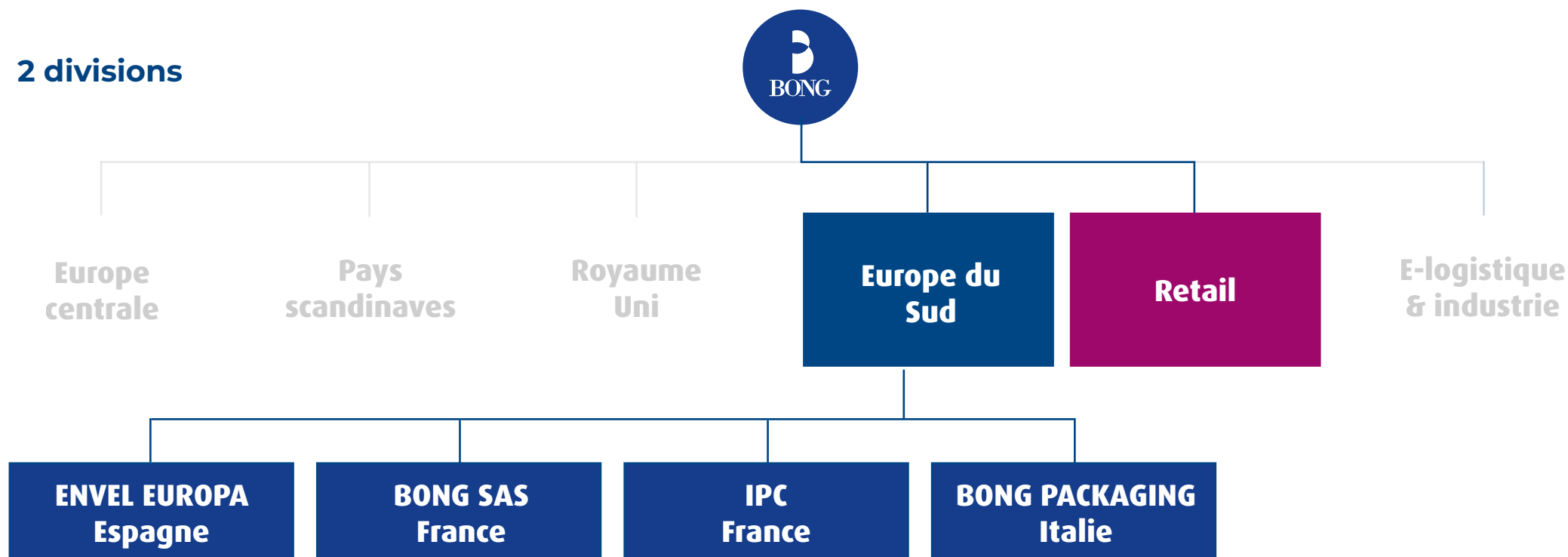


Angoulême, France



Balaguer, Espagne

2 divisions



L'ACTIVITÉ DE BONG EN QUELQUES CHIFFRES

300

personnes réparties sur la Belgique,
Espagne, France, Italie, Pays-Bas et Suède

71 M€

de chiffre d'affaires annuel

1,3 milliards

de produits vendus en 2024

Correspondance & packaging

Quoi ?

Enveloppes, pochettes, sacs papier, pochettes e-commerce... tout pour vos campagnes marketing, votre correspondance quotidienne, la protection de vos produits durant l'expédition.

Pour qui ?

Organismes publics, industrie, marketing, vente à distance, banque et assurance, professionnels de l'imprimerie et du routage, e-commerce, e-logistique.

Nos forces

Plus de 200 ans d'expertise dans la transformation de papier, une force commerciale spécialisée par secteur d'activité, de solides références clients, une large gamme produits couvrant tous les besoins d'emballage...

Grandes & Moyennes surfaces/ fournisseurs

Quoi ?

Enveloppes, pochettes, sacs papier, pochettes e-commerce... tous les produits conditionnés pour la vente aux particuliers et grossistes en fournitures de bureaux.

Pour qui ?

Pour les hyper et supermarchés, vendeurs en ligne ou au détail de fournitures de bureaux.

Nos forces

Un interlocuteur spécialisé, une supply chain adaptée, des conditionnements produits conçus spécialement pour ces secteurs spécifiques.

Retail

Quoi ?

Pochettes cadeaux, sacs papier, pochettes e-commerce, boîtes cadeaux, accessoires... tous les emballages essentiels pour offrir, transporter et expédier vos produits.

Pour qui ?

Pour le commerce en ligne et de détail, des chaînes de magasins internationales aux boutiques indépendantes.

Nos forces

Une équipe de consultants experts de cette clientèle spécifique du Retail, répartie sur l'Europe (Allemagne, Belgique, France, Pays-Bas et Suède), de solides références clients, une harmonie garantie sur l'ensemble de l'offre produit, des partenaires externes et de confiance.



NOTRE RAISON D'ÊTRE

PROPOSER UN PACKAGING

RAISONNÉ ET DURABLE,

À VOTRE IMAGE.



VALEURS & RAISON D'ÊTRE



L'innovation est au cœur de notre démarche, car elle nous permet de répondre avec précision et créativité aux **besoins spécifiques de nos clients**. Nous plongeons dans l'univers des marques de nos clients pour comprendre les enjeux, les valeurs et leurs objectifs avant de **concevoir des solutions sur mesure**. Notre approche collaborative associe les attentes spécifiques d'un client, notre **savoir-faire métier** et l'**expertise technique d'un partenaire en ingénierie**, capable de construire ou de faire évoluer nos machines. Cette proximité et les relations de long terme avec nos clients nous permettent également d'**anticiper les tendances** et d'intégrer dès la conception des critères de **durabilité**, d'**éco-conception** et d'**efficacité**, pour des produits **aussi bien responsables que performants**.



La **réduction de notre impact environnemental** est une préoccupation constante. Nous cherchons à agir à tous les niveaux pour **minimiser notre empreinte** : optimisation des ressources, réduction des déchets, choix de matériaux durables, amélioration continue de nos processus de production, alternatives aux transports routiers... Cette **démarche est engagée avec nos partenaires, fournisseurs et clients**, pour identifier ensemble les meilleures solutions pour contribuer à la **préservation des ressources**.



PRODUCTION

Nous produisons en France et en Europe, à proximité directe de nos clients. C'est un point important pour maîtriser la **qualité**, la **traçabilité** et œuvrer pour la **réduction de notre empreinte carbone**. En maîtrisant notre chaîne de production, nous garantissons des produits fabriqués dans le **respect des normes sociales et environnementales les plus exigeantes**. Nous ouvrons volontiers les portes de nos sites à nos clients et partenaires, car la transparence est une valeur essentielle pour nous. Cela permet de montrer concrètement nos **engagements RSE** et de renforcer la confiance mutuelle.



ÉQUIPES

Nos collaborateurs sont notre plus grande valeur. Leur **expertise**, leur **engagement** et leur **créativité** sont **au cœur de notre performance** et de notre capacité à innover. Nous croyons que des équipes épanouies sont la clé d'une entreprise responsable et pérenne. C'est pourquoi nous veillons à la **qualité de vie au travail**.

NOTRE POLITIQUE RSE

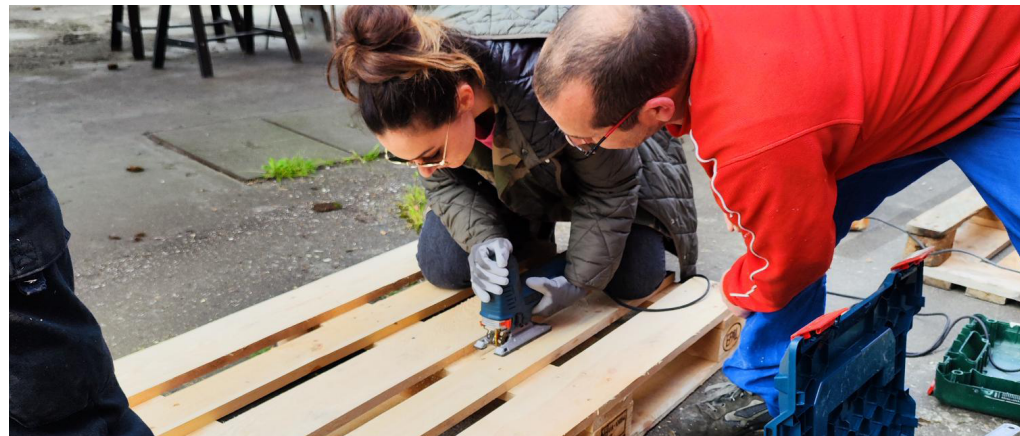
Fidèle à notre raison d'être « proposer un packaging raisonné et durable, à votre image », nous plaçons **l'innovation**, la **responsabilité sociale et environnementale**, ainsi que la **satisfaction de nos clients** et collaborateurs au cœur de notre stratégie. Notre ambition est de concilier **performance économique**, **épanouissement des personnes** et **préservation de l'environnement**, afin de contribuer à un développement durable et responsable.

Notre engagement repose sur quatre axes prioritaires :



INNOVATION & ÉCOCONCEPTION

Nous développons des **solutions innovantes et éco-conçues**, intégrant dès la conception des critères de **durabilité** et de **performance**. Notre approche collaborative associe les attentes de nos clients, notre savoir-faire et l'expertise technique de nos partenaires pour créer des produits responsables, adaptés aux évolutions du marché.



ENGAGEMENT SOCIAL ET ÉTHIQUE

Nos **collaborateurs** sont notre richesse. Nous veillons à leur **santé**, leur **sécurité** et leur **qualité de vie au travail**. Nous favorisons la **formation continue** et voulons implanter une **culture RSE** à tous les niveaux. Nous prôtons l'intégrité et la transparence, en respectant des **normes sociales et éthiques** exigeantes.



RESPONSABILITÉ ENVIRONNEMENTALE

Réduire notre empreinte carbone est une priorité. Nous optimisons nos ressources, limitons les déchets et privilégions des matériaux durables.

Nous **travaillons avec nos clients et partenaires** pour identifier des solutions innovantes, incluant des alternatives aux transports routiers et des **pratiques respectueuses de l'environnement.**



ACHATS RESPONSABLES ET PARTENARIATS DURABLES

Nous sélectionnons des **fournisseurs engagés** dans une démarche RSE et leur demandons de signer notre **code d'éthique et de conduite**. Nous les encourageons à réduire leurs émissions de CO₂ et à privilégier des modes de transport à faible impact (rail, maritime) pour le transport de nos principales matières premières.

Notre politique RSE est portée par la direction et déployée à tous les niveaux de l'entreprise.

Nous mettons en place des **indicateurs de performance** pour mesurer nos progrès et assurer une **amélioration continue.**

GOUVERNANCE

Depuis 2019, notre organisation s'attache à **renforcer l'implication de chaque service et collaborateur** dans une démarche RSE progressive et structurée. Cette approche a permis à l'ensemble des **départements d'intégrer, pas à pas, des préoccupations sociales et environnementales** dans leurs projets de développement.

Jusqu'en 2024, la RSE et le système de management ISO étaient pilotés en parallèle, chacun suivant ses propres processus. En 2025, conformément aux recommandations de l'auditeur ISO, **Bong a engagé une refonte de son système de management afin d'y intégrer pleinement la RSE**. Cette évolution vise à inscrire la **responsabilité sociétale comme une préoccupation quotidienne et durable**, à tous les niveaux de l'entreprise.

Cette fusion des systèmes favorise une **gouvernance plus cohérente et inclusive**, en impliquant un plus grand nombre de collaborateurs dans cet engagement collectif. Elle garantit que la RSE irrigue l'ensemble des activités et décisions stratégiques, consolidant ainsi notre ambition de développement responsable.



L'intégration de la démarche RSE au système de management de l'entreprise illustre notre volonté **d'ancrer durablement la responsabilité sociétale dans la stratégie globale**. Chaque service contribue à cette ambition en intégrant ces enjeux dans ses projets. Les comités de pilotage et les revues de direction prennent désormais **systématiquement en compte les dimensions sociales et environnementales**, garantissant une approche cohérente et partagée.



Judith Lothon
Responsable RSE, Communication et Marketing





La charte des Nations Unies

Depuis 2016, **le groupe Bong est engagé auprès du Pacte Mondial des Nations Unies**, qui constitue la plus importante initiative au monde dans le domaine de la responsabilité sociale d'entreprise et du développement durable. En tant que signataire, nous nous sommes engagés à promouvoir activement, par nos stratégies et dans le cadre de nos activités, les principes fondamentaux concernant le respect des droits de l'Homme, les normes internationales du travail, la protection de l'environnement et la lutte contre la corruption.

Les Objectifs de Développement Durable (ODD) qui guident nos actions :

DÉVELOPPER & ENRICHIR NOS EQUIPES

Œuvrer pour de meilleures conditions de travail • Œuvrer pour l'égalité des chances • Choisir le dialogue social et intéresser les salariés • Élargir les perspectives par la formation • Soutenir les actions solidaires et fédératrices • Encourager la pratique d'activités physiques et sportives • Soutenir les salariés investis dans la gestion de clubs sportifs • Favoriser l'inclusion • Cultiver un potager d'entreprise

LIMITER NOTRE IMPACT SUR L'ENVIRONNEMENT

Calculer notre bilan carbone et planifier les actions de réduction de nos émissions • Maîtriser l'origine de nos matières premières • Calculer les émissions CO₂ de nos produits • Gérer et valoriser nos déchets • Réduire notre consommation électrique • Réduire l'impact du transport sortant • Préserver la biodiversité et pratiquer l'éco-pâturage

L'INNOVATION COMME VECTEUR DE DÉVELOPPEMENT ÉCONOMIQUE

Promouvoir l'économie circulaire par l'innovation : la pochette e-Smart 2 en 1 • Produire en France : la pochette cadeau premium Made in France • Supprimer le plastique des produits en paquets

INCITER NOS PARTENAIRES À RÉDUIRE CONJOINTEMENT NOTRE IMPACT ET MENER NOS AFFAIRES DE MANIÈRE ÉTHIQUE

Connaître la démarche de nos partenaires et transmettre nos ambitions • Réduire l'impact du transport entrant • Sensibiliser les parties prenantes • Limiter l'influence des cadeaux de nos acheteurs



DÉVELOPPER ET ENRICHIR NOS ÉQUIPES



01

DÉVELOPPER ET ENRICHIR NOS ÉQUIPES

Œuvrer pour de meilleures conditions de travail	20
Œuvrer pour l'égalité des chances	22
Choisir le dialogue social et intéresser les salariés	23
Élargir les perspectives par la formation	24
Soutenir des actions solidaires et fédératrices	26
Encourager la pratique d'activités physiques et sportives	27
Soutenir les salariés investis dans la gestion de clubs sportifs	28
Favoriser l'inclusion	29
Cultiver un potager d'entreprise	30

OEUVRER POUR DE MEILLEURES CONDITIONS DE TRAVAIL

En 2024, notre entreprise a repensé l'organisation des lignes de production de sacs en papier pour améliorer le quotidien de nos salariés et **réduire la pénibilité de leur travail**.



Afin d'optimiser la quantité de produits par palette, nous avons **réduit la taille des caisses carton pour permettre d'ajouter une couche supplémentaire** de carton par palette.

Une amélioration en terme de réduction des émissions CO₂ générées lors du transport des produits qui **ne doit en aucun cas avoir de conséquences néfastes** sur les conditions de travail de nos équipes.

C'est pourquoi nous avons **repensé les lignes de production** :

RÉSULTATS

+33%
produits/
palette

**Pénibilité
réduite sur
les postes
de travail**

Des lignes de production repensées



Généralisation d'une presse sur chaque ligne de production

Cette presse vient comprimer automatiquement les produits dans la caisse carton et élimine ainsi tout appui fort et prolongé des opérateurs susceptibles de créer des Troubles Musculo Squelettiques



Création de fosses pour les palettes

Des fosses ont été creusées sur chaque ligne de production afin que la palette descende automatiquement dans le sol sur simple appui sur bouton presseur. Cette modification élimine définitivement le port de charges en hauteur, un geste répété et source de fatigue pour les opérateurs.



Installation de préhenseurs de palettes

Les préhenseurs limitent la manipulation manuelle des palettes, souvent lourde et risquée.

Un engagement concret pour le bien-être de nos équipes

Ces améliorations ne visent pas seulement à optimiser notre production, mais surtout à offrir à nos salariés un **environnement de travail plus sûr, plus ergonomique et plus respectueux de la santé**. En **réduisant les efforts physiques et répétitifs**, en éliminant les gestes à risque et en automatisant les tâches les plus pénibles, nous contribuons à leur bien-être et à de meilleures conditions de travail.



**Offrir un environnement de travail sûr
plus ergonomique et respectueux de la
santé**



**Réduire les efforts physiques et
répétitifs en éliminant les gestes à
risque et en automatisant les tâches les
plus pénibles**



Nous continuerons d'investir pour faire de notre entreprise un lieu où il fait bon travailler, chaque jour.



Ces nouvelles installations sont d'une grande utilité. Les **presses réduisent nettement les efforts au niveau des bras et des épaules**. Et les fosses qui permettent de descendre la palette dans le sol nous évitent de lever les cartons en hauteur. C'est un **bénéfice que j'apprécie au quotidien**. Bravo à l'équipe qui a pensé ces équipements !



Isabelle
Conductrice sur ligne de production de sacs Premium

ŒUVRER POUR L'ÉGALITÉ DES CHANCES



Bong souhaite offrir des **chances égales à tous**, sans distinction de sexe, couleur, nationalité, religion, race, ethnie ou autre. Les **femmes sont plutôt bien intégrées dans ce milieu industriel** et occupent depuis de nombreuses années des postes à responsabilité tels que responsable de site de production, membres du CSE, membres du comité de direction.

Mais pour continuer à progresser dans cette voie, l'entreprise a signé un **accord avec les organisations syndicales portant sur l'égalité professionnelle hommes-femmes**. Les partenaires sociaux ont choisi **3 axes prioritaires** visant à :



Résorber les inégalités salariales



Favoriser l'accès des femmes à certains métiers techniques



Faciliter l'accès à tous les postes de travail sans distinction de genre, en réduisant la pénibilité, améliorant les conditions de travail et analysant l'impact des horaires de travail

“

Arrivée chez Bong il y a six ans, j'ai débuté comme opératrice sur une machine de mise sous film. Grâce à mon implication et à la confiance de mon responsable, j'ai pu me former au métier de régleur. Après une année d'apprentissage sur la ligne de sacs premium, je suis aujourd'hui officiellement régleuse – un poste encore peu occupé par des femmes.

Ce parcours a prouvé que la maîtrise technique et la responsabilité d'une ligne de production ne dépendent pas du genre, mais de la volonté et de l'accompagnement. Je suis fière de contribuer chaque jour au bon fonctionnement de notre outil industriel, et de montrer que l'égalité des chances est une réalité concrète chez Bong.



Laura
Régleuse

CHOISIR LE DIALOGUE SOCIAL ET INTÉRESSER LES SALARIÉS



Chez Bong, nous sommes convaincus qu'une entreprise performante est avant tout une **entreprise où chacun se sent écouté, valorisé et partie prenante de la réussite collective**. C'est pourquoi le dialogue social n'est pas pour nous une simple obligation, mais un véritable choix stratégique et humain.

Des échanges réguliers avec les salariés

Chaque mois, notre direction **se réunit avec les instances représentatives du personnel pour échanger, partager nos défis et construire ensemble des solutions**. Ces douze rendez-vous annuels ne sont pas de simples formalités : ce sont des moments privilégiés où s'expriment les préoccupations, où naissent les idées et où se **tissent des relations de confiance durables avec nos représentants du personnel et syndicaux**.

Réussir ensemble

Notre ambition est claire : faire de chaque collaborateur un acteur et un bénéficiaire de notre réussite. C'est dans cet esprit que **nous avons signé un accord d'intéressement aux résultats de l'entreprise**. Quand Bong performe, chacun en profite. Ce dispositif traduit concrètement notre volonté de **partager les fruits de nos efforts communs** et de reconnaître l'engagement de tous dans nos succès.

Un socle de protection pour tous

Notre objectif ? Maintenir le nombre d'employés **couverts par une convention collective à 100 %**.

12
rencontres/an
pour un dialogue
permanent

1
accord
d'intéressement

100%
de salariés protégés
par une convention
collective

ÉLARGIR LES PERSPECTIVES PAR LA FORMATION

Au-delà des formations métier purement liées au travail quotidien, Bong a souhaité en 2024 élargir les propositions à ses salariés en s'engageant à fournir à chacun d'entre eux une **journée de formation, sensibilisation, ou participation à des activités permettant d'ouvrir d'autres perspectives.**

L'entreprise a tout d'abord proposé une liste d'une vingtaine de formations autour des thèmes :



**Découverte d'un autre métier
de l'entreprise à travers
l'immersion au poste, façon
«vis ma vie»**



**Découverte technologique ou
artistique**

Initiation à l'impression 3D, participation à un atelier photo, création de kokedama, art végétal japonais...



**Participation à l'amélioration
du cadre de vie au travail**

Construction d'une pergola pour le déjeuner des salariés à l'extérieur en été, réalisation de parterres de fleurs vivaces accompagnée par un professeur en horticulture, réalisation de mobilier d'extérieur en bois de palette...



**Sensibilisation à la biodiversité
et à sa préservation**

Intervention de la LPO (Ligue de Protection des Oiseaux), élaboration d'un potager d'entreprise en permaculture encadré par des maraîchers spécialisés en MSV (Maraîchage sur Sol Vivant)...



Les salariés ont voté pour les formations qui remportaient leur préférence et se sont inscrits aux sessions organisées sur l'année.

Des moments qui rassemblent

Formation ou sensibilisation
167
demi-journées

Résultat : 167 demi-journées de formation ou sensibilisation, un **aménagement extérieur** plus agréable et propice aux déjeuners pour les collaborateurs et à l'accueil des animaux, un **jardin potager productif en légumes et en fruits...** et des **moments d'échanges entre collègues** qui fédèrent.



SOUTENIR DES ACTIONS SOLIDAIRES ET FÉDÉRATRICES



Marche contre le cancer du sein

En octobre 2024, pour la **3ème année consécutive**, Bong a souhaité **soutenir l'hôpital d'Evreux** dans sa lutte contre le cancer du sein.

DON À L'INSTITUT DU SEIN

Pour chaque salarié participant à une marche solidaire de 5km dans la forêt environnante de l'usine, **l'entreprise Bong a versé un don à l'institut du sein.**



Quelques mois plus tard, l'institut du Sein de l'hôpital nous a appris que **les sommes récoltées ont permis d'acquérir un appareil de photobiomodulation** pour traiter certains effets secondaires de la chimiothérapie, traitement de lutte contre ce cancer !

Bong est donc fier d'avoir contribué à soulager les malades grâce à l'organisation d'une marche en mobilisant ses salariés pour la cause.

C'est pourquoi, **l'opération a été renouvelée en 2025** en se joignant à un **événement organisé par la ville d'Evreux**. Certains ont marché pour la cause, d'autres ont couru. Et de nouveau, **Bong a effectué un versement pour chaque salarié participant** directement à l'Institut du sein.



Déjeuner de fin d'année

Fédérer les équipes, c'est aussi **se retrouver entre collègues pour un déjeuner de fin d'année.**

Toutes les personnes disponibles sont désormais invitées chaque année à préparer un plat et à venir le partager lors du **traditionnel Secret Santa**, avec un échange de petits cadeaux !



ENCOURAGER LA PRATIQUE D'ACTIVITÉS PHYSIQUES ET SPORTIVES

Chez Bong, nous sommes convaincus que la pratique régulière d'une activité physique et sportive contribue au **bien-être et à l'épanouissement de nos collaborateurs**. C'est pourquoi nous avons mis en place plusieurs **dispositifs concrets pour encourager et faciliter l'accès au sport** grâce :

- au **dispositif de Haut degrés de solidarité** proposé par les partenaires sociaux de branche professionnelle et la mutuelle choisie par Bong pour l'ensemble de ses salariés qui **soutient financièrement l'inscription dans un établissement d'activité physique ou sportive**
- à la participation du CSE aux licences sportives des salariés et de leur famille.

Trail des Salamandres



En mai 2024, **Bong a sponsorisé le Trail des Salamandres à Evreux**. Cet événement sportif, dont les gains sont **reversés à l'association C3E**, a notamment pour objectif de soutenir la préservation des forêts. Une équipe de salariés a ainsi pris part aux courses et marches proposées pour partager **un moment de convivialité alliant performance sportive, soutien à la préservation de l'environnement et fédération des équipes**.

10 km de l'Ebroïcienne

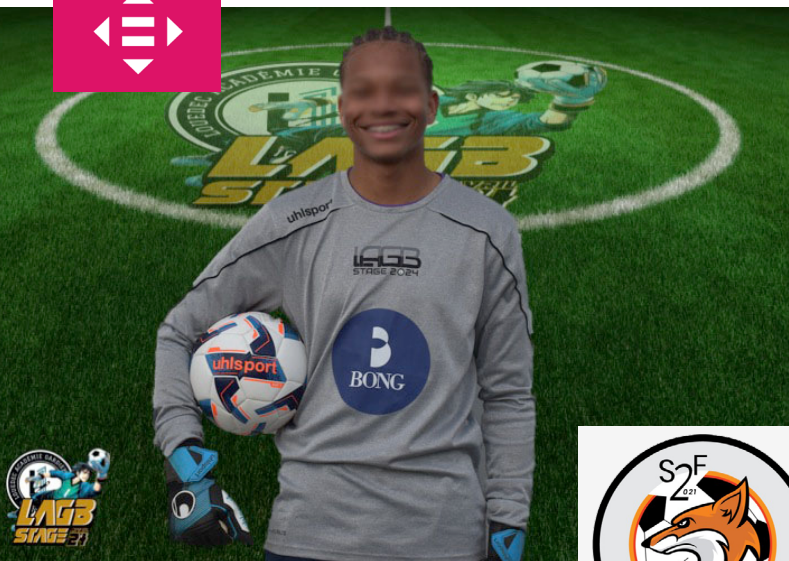
En octobre 2025, c'est en participant à l'Ebroïcienne qu'un groupe de salariés Bong a couru 10 km dans les rues de la ville d'Evreux. Un **challenge d'équipe sous les couleurs de Bong** et le soleil automnal où marathonien, coureurs réguliers et débutants se sont soutenus dans l'effort.



SOUTENIR LES SALARIÉS INVESTIS DANS LA GESTION DE CLUBS SPORTIFS

10

INÉGALITÉS
RÉDUITES



Chaque année, **Bong soutient ses salariés investis dans des associations sportives :**

Soutien du Saily Forest Football Club

En 2024, c'est le club de football de Bastien que l'entreprise a décidé de soutenir. Vice-président du club de sa commune, après sa journée de travail, **Bastien, commercial chez Bong** devient tantôt éducateur, tantôt logisticien, secrétaire ou intendant. Accompagné de tous les bénévoles du club, il **transmet les valeurs propres au sport telles que le dépassement de soi, le courage ou l'esprit d'équipe...** Au-delà du football, son club forme aussi les citoyens de demain, en accentuant sa **démarche sur le plan environnemental ou solidaire**, en organisant par exemple des manifestations pour **récolter des fonds au profit du Téléthon ou d'Octobre rose**.

Soutien à l'académie de formation de gardiens de but

Bong a également **renouvelé son soutien à l'académie de formation de gardiens de but** qu'Olivier, un autre salarié de Bong a créé pour **soutenir des valeurs que l'entreprise partage**. Au delà du football, cette association "attache une attention particulière au respect (des consignes et d'autrui), à la discipline, à l'altruisme, au goût de l'effort, à la confiance en soi", et **milite pour l'inclusion** en accueillant des jeunes porteurs de troubles autistiques, de troubles de la concentration ou d'hyperactivité.



FAVORISER L'INCLUSION

Partenariat avec l'ESAT

Créé en 2022, le **partenariat entre l'ESAT de St Sébastien et Bong perdue en 2025**. Bong a même pour objectif de l'accroître pour atteindre 12 personnes à temps plein dès 2026.

Souhaitant favoriser l'inclusion et l'accès au travail pour tous, nous avons décidé de **confier une partie de la fabrication des paquets d'enveloppes** sans plastique à notre partenaire l'ESAT de St Sébastien.



C'est donc directement en accueillant des personnes telles que **Mickael, première personne de l'ESAT** à avoir intégré l'atelier de production Bong et aujourd'hui le **symbole de notre partenariat**, que ces nouveaux paquets sont réalisés. Ou directement dans l'atelier de production de l'ESAT.

Ce partenariat nous a valu un **trophée de la reconnaissance remis par Différent et Compétent**. Il a été remis lors de la **cérémonie de remise des attestations de Reconnaissance des Acquis de l'Expérience** en fin d'année 2025 pour remercier Bong de son implication quotidienne dans les parcours professionnels des travailleurs.



Un réseau national engagé pour la **reconnaissance des compétences des personnes en situation de fragilité**, via la Reconnaissance des Acquis de l'Expérience, la formation des professionnels et la mise en réseau des acteurs.

Objectif dès 2026

12

personnes à temps plein



10 INÉGALITÉS RÉDUITES



8 TRAVAIL DÉCENT ET CROISSANCE ÉCONOMIQUE





CULTIVER UN POTAGER D'ENTREPRISE

Suite à une première année de culture sur notre potager d'entreprise, accompagné par notre **partenaire La Ferme des Gobettes**, une **enquête de satisfaction** et d'intention a été menée auprès de l'ensemble des salariés Bong.

Les résultats de ce questionnaire étant très encourageants, **le potager en permaculture de l'entreprise a perduré en 2024 et 2025**. Et il a même pris une autre dimension.

La construction d'une serre par nos volontaires

Quelques salariés issus de **différents services se sont relayés pour construire une serre**. Quelques heures de bricolage pour de nouvelles perspectives :



Étendre la période de récolte des tomates jusqu'à l'automne et planter de **nouveaux légumes moins résistants aux intempéries** tels que des poivrons, des aubergines ou des melons !



S'abriter lorsque la pluie normande s'invite lors de nos sessions de semis !

Le potager : un lieu de partage

Profiter de la pause déjeuner pour s'attarder dans le potager est un **plaisir à partager entre collègues** chez Bong.



Pincer quelques gourmands de tomates, couper quelques feuilles mortes sur les plants de concombres tout en **échangeant des techniques d'apprenti jardinier**



Récolter les fraises, cueillir des framboises, arracher quelques cotes de rhubarbe et **définir celui qui cuisinera la tarte à partager entre collègues...**

Réduction des risques psychosociaux
Projet reconnu par la
Médecine du Travail



LIMITER NOTRE IMPACT SUR L'ENVIRONNEMENT



02

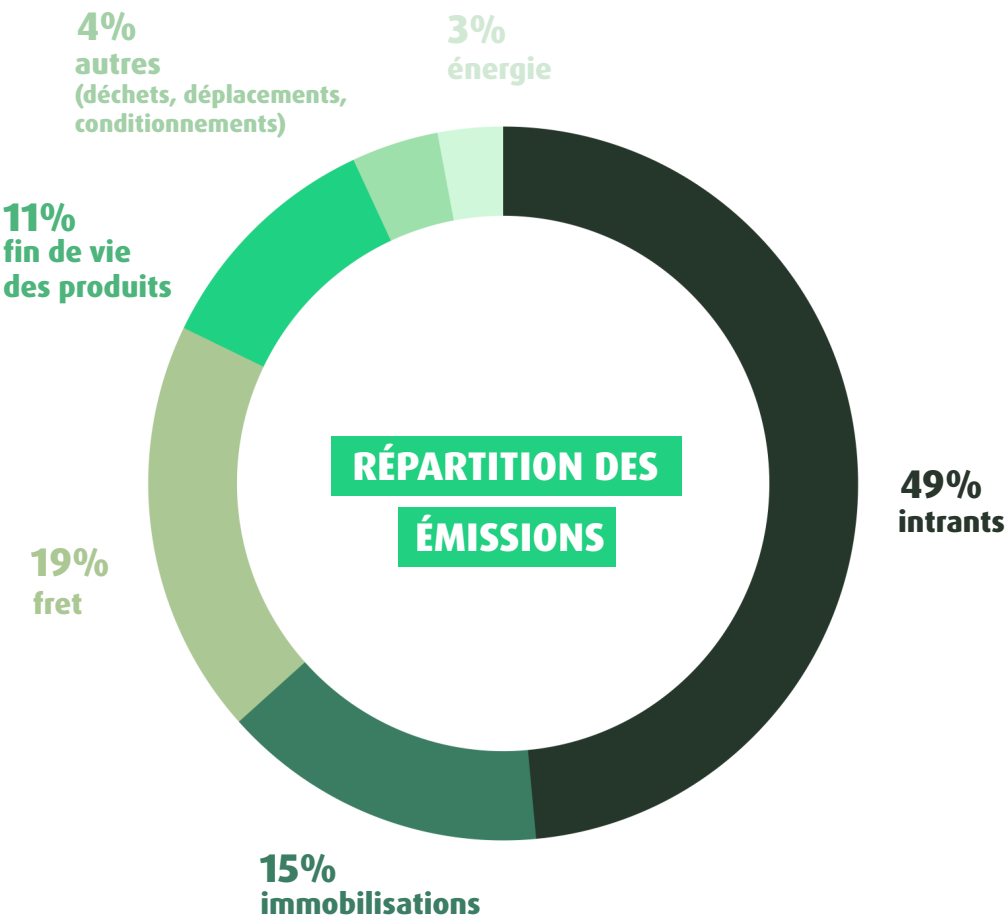
LIMITER NOTRE IMPACT SUR L'ENVIRONNEMENT

Calculer notre bilan carbone et planifier les actions de réduction de nos émissions	34
Maîtriser l'origine de nos matières premières	37
Calculer les émissions CO ₂ de nos produits	38
Gérer et valoriser nos déchets	39
Réduire notre consommation électrique	40
Réduire l'impact du transport sortant	41
Préserver la biodiversité et pratiquer l'éco-pâturage	42

CALCULER NOTRE BILAN CARBONE ET PLANIFIER LES ACTIONS DE RÉDUCTION DE NOS ÉMISSIONS

MESURER NOS ÉMISSIONS : BILAN CARBONE 2024

Le **bilan carbone de l'activité de notre principal site de production** a, comme chaque année, été mesuré en 2024. Le **calcul porte sur les émissions CO₂ directes** (liées à l'activité de fabrication de nos produits) mais également **indirectes** (liées à nos achats, la gestion des déchets, le transport ou les déplacements des salariés).



PAR SCOPE

Émissions de GES directes
liées à l'activité de fabrication de nos produits.



Émissions de GES indirectes
liées à nos achats, la gestion des déchets, le transport ou les déplacements des salariés.



dont :

Scope 3 amont



Scope 3 aval



Nos **achats de papiers recyclés ont augmenté de 600%** (en comparaison à 2021) et représentent presque **15% de l'ensemble de nos papiers**.

RÉDUIRE NOS ÉMISSIONS LIÉES AU PAPIER

Nous avons travaillé sur les points suivants pour réduire nos émissions :



Sélection des fournisseurs de papier

Nous avons sélectionné des papiers à faibles émissions de CO₂ et sensibilisons nos clients pour les favoriser



Mode de transport du papier

Nous favorisons le transport des papiers vers notre principal site de production par la mer ou le rail

Ces 2 points ci-dessus nous ont permis de **réduire de 1139 tonnes de CO₂ notre bilan carbone**.

RÉDUIRE NOS ÉMISSIONS LIÉES AU TRANSPORT SORTANT

Par ailleurs, nous avons travaillé pour **augmenter de manière conséquente la quantité de produits par camion** pour un client stratégique que nous livrons chaque semaine (*voir p.20 pour plus d'informations*). Ces améliorations ont été finalisées au second trimestre 2025 et ont permis de **réduire de 36% le nombre de camions** mis sur la route pour les produits de ce client, ce qui représente **102 camions en année pleine et 85 tonnes de CO₂eq** émises sur l'année.



-44%

**de consommation
électrique**

par rapport à 2021

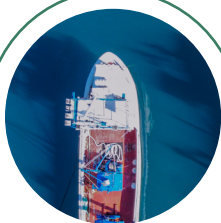
AGIR EN PRIORITÉ SUR NOS ACHATS, LE TRANSPORT ET L'ÉNERGIE

Le bilan carbone réalisé sur 2024, comme les précédents, confirme qu'une **forte majorité de nos émissions provient des intrants de production**, une caractéristique commune aux industries de transformation. Conscients que la transition écologique ne peut se faire qu'en mobilisant l'ensemble des acteurs de la chaîne de valeur, nous avons structuré **notre plan d'action autour de trois axes prioritaires**, chacun piloté par un **groupe de travail dédié**.



Achats : agir sur la principale source d'émissions

Représentant la part la plus significative de notre empreinte carbone, les achats – et notamment l'approvisionnement en papier – constituent un levier essentiel. Notre groupe de travail **collabore avec nos fournisseurs, en particulier les papetiers, pour identifier des solutions innovantes** : intégration de matières premières à faible impact carbone, optimisation des processus de production pour réduire les consommations énergétiques et développement de partenariats durables. L'objectif est de **favoriser une économie circulaire** et de réduire significativement l'empreinte carbone de nos intrants, tout en garantissant la qualité et la performance de nos produits.



Transports : optimiser la logistique pour une chaîne d'approvisionnement plus verte

Le deuxième axe vise à rationaliser les flux de transport, en **privilégiant les modes les plus sobres en carbone**. Nous évaluons également des solutions alternatives, comme l'utilisation de carburants moins polluants, en concertation avec nos transporteurs et clients.



Énergies : un levier d'action direct et immédiat

Bien que cet axe représente une part moindre de nos émissions, nous l'avons maintenu comme priorité car il relève de notre périmètre d'action direct (scopes 1 et 2). **Des actions concrètes sont déjà en cours** : amélioration de l'efficacité énergétique de nos équipements, recours accru aux énergies renouvelables, et sensibilisation des équipes aux éco-gestes. Ces initiatives, rapidement mobilisables, nous **permettent d'agir sans délai**.

Une approche globale et partenariale

Notre démarche s'inscrit dans une **logique de progrès continu** et de **co-responsabilité**. En **associant nos fournisseurs et collaborateurs**, nous visons une réduction significative de nos émissions à horizon 2028, tout en **renforçant la résilience et la compétitivité de notre filière**. Ce plan reflète notre conviction que la transition écologique est un **levier de performance collective**.

OBJECTIFS DE RÉDUCTION

D'ICI 2028*

* comparativement à 2021

Scopes 1 & 2

-50%
d'émissions
Co₂

Scope 3

-30%
d'émissions
Co₂

MAÎTRISER L'ORIGINE DE NOS MATIÈRES PREMIÈRES



+99,5%

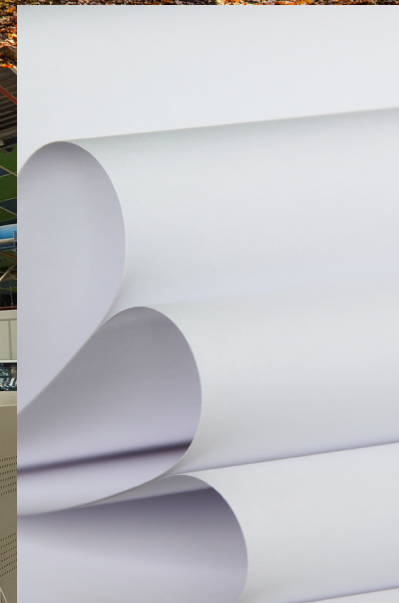
de nos papiers sont issus de forêts gérées
durablement et certifiées FSC® et PEFC™

En 2024, plus de 99,5% des papiers utilisés pour la fabrication de nos enveloppes, sacs retail, pochettes cadeaux et packagings e-commerce proviennent de **sources certifiées responsables**.

La gestion durable des forêts implique des pratiques forestières qui **maintiennent l'équilibre écologique**. Cela passe par :

- la plantation d'arbres pour compenser les coupes
- la protection des animaux et des plantes qui y vivent
- le respect des cycles naturels de croissance
- la préservation des sols et de l'eau

Les forêts certifiées garantissent aussi que les **droits des communautés locales** et des personnes qui y travaillent sont respectés, pour que la gestion forestière profite à tous.



CALCULER LES ÉMISSIONS CO₂ DE NOS PRODUITS

12 CONSOMMATION
ET PRODUCTION
RESPONSABLES



Conscient que ce n'est qu'en **travaillant conjointement avec nos parties prenantes** que nous réduirons notre impact, nous calculons les **émissions CO₂ générées par la fabrication de nos principaux produits**.

Pour déterminer avec le client les leviers d'action pour réduire les émissions produites par ses solutions packaging, nous récoltons des informations claires sur :



Les émissions CO₂ liées au papier utilisé

- la provenance du papier
- le mode de transport jusqu'à notre usine de fabrication
- le facteur d'émission du papier, issu du "Paper profile" transmis par nos fournisseurs

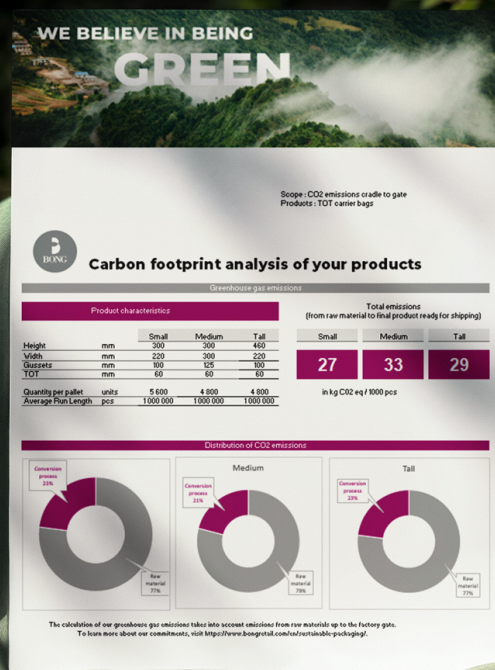


Les émissions générées par les autres matières premières (colles, encres...)



Les émissions générées par notre processus de transformation dans notre usine

Lors d'échanges avec nos clients, nous transmettons ces données afin d'**étudier ensemble les meilleurs solutions pour réduire l'impact des produits**. Selon les contraintes des clients, nous pouvons agir sur le choix du papier, le design du produit ou encore le mode de transport des matières premières ou des produits finis.



GÉRER ET VALORISER NOS DÉCHETS

Bong s'efforce de **réduire de manière constante ses déchets**. En tant que transformateur de papier, la très grande majorité de nos déchets est à base de papier et carton.

100%
de nos déchets
papier-carton valorisés

En 2024, nous avons progressé dans la gestion de nos déchets. **La totalité de nos déchets papier et carton sont retransformés** en produits à base de papier ou carton.



Nos déchets sont traités en France

L'ensemble de ces déchets est **traité sur le territoire français**, garantissant la traçabilité et un impact carbone réduit lié au transport.

Le biocarburant pour transporter nos déchets



En 2025, nous sommes fiers d'annoncer que nous avons **réduit l'impact du transport des déchets papier et carton** grâce à un carburant alternatif.



Fabriqué à partir de matières premières 100 % renouvelables



Jusqu'à 90 % de réduction des émissions de CO₂ par rapport au diesel fossile



Compatible avec tous les véhicules et moteurs diesel, sans aucune modification

12 CONSOMMATION ET PRODUCTION RESPONSABLES



35%

des trajets réalisés avec le biocarburant HVO

Sur l'année, 35% des **trajets entre notre site de production et le centre de traitement des déchets** ont été réalisés avec le carburant HVO (Hydrotreated Vegetable Oil - huile végétale hydrotraitée). Ce **biocarburant est fait à partir d'huiles alimentaires usagées et de graisses animales** et est compatible avec tous les véhicules diesel.

RÉDUIRE NOTRE CONSOMMATION ÉLECTRIQUE



Depuis 2021, Bong s'attache à réduire sa consommation électrique :

SUIVI QUOTIDIEN DE NOTRE CONSOMMATION

Sur son principal site de production (Évreux), les consommations sont désormais **suivies quotidiennement et machine par machine**.

En 4 ans, la **consommation globale de l'usine a été réduite de 44%**. Toute hausse ponctuelle de consommation est examinée, les **causes sont recherchées** et des **actions sont menées** pour éviter que cela ne se reproduise.

OBJECTIFS D'ICI 2028

comparativement à l'année 2021
-44%
de consommation
électrique
en 2025

comparativement à l'année 2021
Scopes 1 & 2
-50%
d'émissions
Co₂

CAHIER DES CHARGES STRICT

Tout **nouvel investissement** dans une machine de production a désormais un cahier des charges strict en terme de consommation énergétique.

MACHINES MOINS ÉNERGIVORES

De **nouvelles méthodes d'évacuation** de chutes de papier sur ligne de production ont d'ailleurs été expérimentées et validées pour réduire la consommation quotidienne. Les nouvelles machines **évacuent donc les déchets par gravité et non plus par aspiration**.

UNE CONSOMMATION PLUS VERTUEUSE

Mais au delà de la réduction de consommation électrique, Bong s'engage sur des consommations plus vertueuses.

2024

12%

de la consommation électrique globale du site de production d'Évreux était garantie d'origine renouvelable (éolien, hydraulique ou solaire)

2025

50%

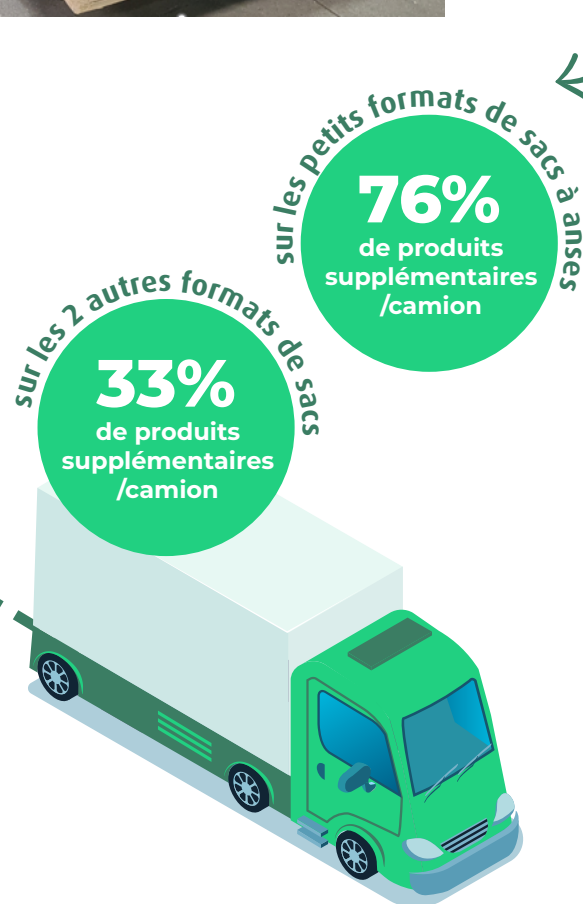
de notre consommation globale est garantie d'origine renouvelable



RÉDUIRE L'IMPACT DU TRANSPORT SORTANT

Le transport de nos produits représente un enjeu environnemental majeur. C'est pourquoi chez Bong nous développons des **solutions sur mesure** pour maximiser l'efficacité de chaque livraison et **réduire significativement l'impact carbone de nos expéditions**. Nous repensons entièrement la façon dont nos produits sont conditionnés et disposés pour tirer le meilleur parti de chaque centimètre cube disponible.

Pour le transport de nos sacs à anses :



L'installation de presses pour compresser davantage les sacs et permettre de réduire les caisses de 2cm en hauteur avec le même nombre de produits



L'installation de fosses pour permettre aux opérateurs de disposer une couche de caisses supplémentaires sur la palette



La disposition des caisses sur la tranche pour atteindre la hauteur maximale de la palette acceptée par le client

Pour le transport de nos pochettes e-commerce :



Le développement de palettes en vrac, sans cartons

Ce travail d'optimisation peut nous permettre d'augmenter jusqu'à 50% la quantité de produits par palette. Plus de marchandises par palette, c'est mécaniquement **moins de camions sur les routes** et une **réduction directe de nos émissions de CO₂**



PRÉSERVER LA BIODIVERSITÉ

CULTIVER LA BIODIVERSITÉ

Chez Bong Packaging, nous croyons que l'industrie et la nature peuvent coexister harmonieusement. C'est pourquoi nous œuvrons à transformer les espaces verts entourant notre usine en **havres de biodiversité**.

Notre démarche s'articule autour de plusieurs initiatives concrètes :



Installation de nichoirs et d'abris pour accueillir la faune locale



Création d'une forêt-jardin qui mélange arbres fruitiers et essences locales



Développement d'un potager où nos équipes peuvent cultiver fruits et légumes en toute saison



Nous avons fait le choix de **bannir tous les produits chimiques de nos espaces verts**. Aucun pesticide, herbicide ou engrais de synthèse n'est utilisé, garantissant ainsi la qualité des productions de notre potager et la **protection de tous les êtres vivants** qui peuplent nos jardins.

Cette approche porte déjà ses fruits : nous avons observé **le retour spontané de nombreuses espèces** comme des **crapauds, pucerons, coccinelles et sauterelles**.



SENSIBILISER À LA BIODIVERSITÉ

Nos équipes se sont mobilisées pour une **matinée de sensibilisation animée par la Ligue de Protection des Oiseaux**.

L'objectif ? Aider nos collaborateurs à **s'engager pour la protection de l'environnement aux côtés d'experts passionnés** comme la LPO dont la mission est de protéger la biodiversité, agir pour les oiseaux et la faune sauvage et éduquer le public.



Au programme de cette matinée :



Introduction à la biodiversité locale avec une **présentation détaillée des oiseaux de notre région**



Observation en pleine nature, autour de l'usine, de diverses espèces d'oiseaux : pigeons, pies, merles, moineaux, et même un faucon crécerelle ! **Apprendre à identifier leurs chants et leurs cris**, comme celui de la pie pour alerter d'un danger ou le chant mélodieux du rouge-gorge



Construction de nichoirs à oiseaux et abris à hérissons ensuite installés sur le site pour contribuer à la préservation de la faune locale.

Les nichoirs mis en place ont été habités : on y a retrouvé des nids.



L'ÉCO-PÂTURAGE : UNE SOLUTION DURABLE POUR L'ENTRETIEN DES ESPACES VERTS

En 2025, le site de fabrication d'Angoulême a décidé d'adopter une **pratique innovante pour l'entretien des espaces verts** autour de l'usine : l'éco-pâturage.

L'ÉCO-PÂTURAGE

Cette méthode consiste à **utiliser des animaux**, en l'occurrence des moutons, **pour entretenir les espaces verts**. Elle offre une **alternative écologique aux tondeuses** mécaniques et favorise la biodiversité.



Nous avons établi un **partenariat avec l'ADAPEI de la Charente**, qui assure l'entretien extérieur via son ESAT.

Trois moutons de race Landes de Bretagne, robustes et adaptés à la vie en plein air, occupent désormais une zone du terrain habituellement débroussaillée deux fois par an. Le responsable de l'ESAT se rend chaque semaine sur site pour **veiller à leur bien-être**, notamment en apportant l'eau nécessaire.

Ce dispositif est gagnant pour tous :

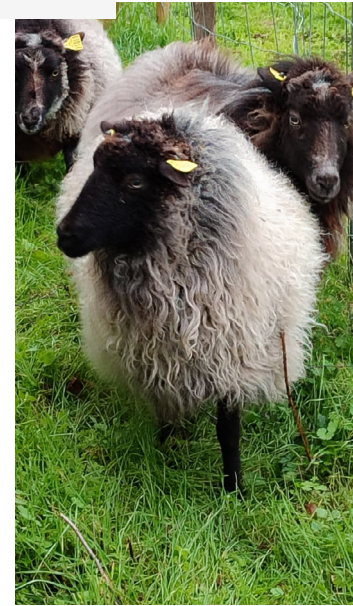
- **L'éleveur** nourrit ses moutons et valorise son activité.
- **L'entreprise** réduit ses coûts d'entretien.
- **L'environnement** bénéficie d'un sol naturellement fertilisé et d'une biodiversité préservée.

Une initiative simple, efficace et respectueuse de la nature, qui correspond à notre **engagement en faveur du développement durable**.

15 VIE TERRESTRE



Adapei
Charente
Association parentale au service du handicap





L'INNOVATION COMME VECTEUR DE DÉVELOPPEMENT ÉCONOMIQUE

A photograph of industrial machinery, likely a textile or manufacturing machine, with blue and white components and rollers. A large white circle with the number 03 is overlaid on the left side.

03

L'INNOVATION COMME VECTEUR DE DÉVELOPPEMENT ÉCONOMIQUE

Promouvoir l'économie circulaire par l'innovation : la pochette e-Smart 2 en 1	48
Produire en France : la pochette cadeau premium Made in France	50
Supprimer le plastique des produits en paquets	51

PROMOUVOIR L'ÉCONOMIE CIRCULAIRE PAR L'INNOVATION : LA POCHETTE E-SMART 2 EN 1

Afin de répondre aux nouvelles attentes de nos clients, quasiment chaque année Bong travaille sur un **projet tripartite avec un client et une société d'ingénierie** pour créer une nouvelle gamme de produits. Plus qu'un produit, c'est également un nouveau processus de fabrication qui naît du projet.

En 2025, **avec un acteur international de renom du e-commerce**, groupement de marques de sportswear proposant à ses clients aussi bien des vêtements que des chaussures, **Bong a créé la gamme e-Smart 2in1**.



La pochette 2 en 1 qui s'adapte comme par magie !

Une **pochette e-commerce** pensée pour **réduire le temps d'insertion** en centre logistique. Simplement en insérant la marchandise dans l'emballage, il **s'adapte automatiquement à la forme de l'objet** qu'il contient, sans geste supplémentaire pour préformer la pochette. C'est un **gain de productivité** pour les e-logisticiens.

Pour l'expédition quotidienne de textile ou de boîtes de chaussures, **un seul emballage permet de tout conditionner**. Ce sont des **stocks optimisés**. Plus besoin de multiplier les références ! En insérant un vêtement, la pochette conserve une forme plate pour **ne pas se bloquer sur les tapis convoyeurs des centres de logistique** ; en glissant une boîte de chaussures, l'emballage prend alors automatiquement la forme de la caisse carton !



MULTI-USAGE



EMBALLAGE PLUS RAPIDE



MOINS D'ÉMISSIONS CO₂ *

* qu'une pochette à fond plat



COÛT OPTIMISÉ

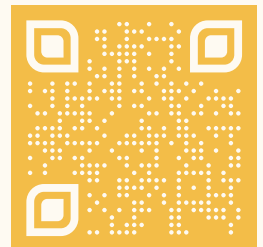


PERSONNALISABLE

D'une pochette V-bottom à un Block bottom



Découvrez l'innovation
e-Smart 2 en 1 en vidéo



Une pochette innovante à l'impact environnemental réduit

Parce que la **démarche environnementale reste la priorité**, l'ensemble du cycle de vie de ce produit a été pensé pour réduire son empreinte carbone :



Sélection d'un **papier avec facteur d'émissions les moins élevées du marché**, certifié FSC®



Design produit innovant ayant permis de réduire de 4 points la consommation de matière première papier



Fabriqué en France, pour les besoins du client sur le marché français et européen



Conditionnement du produit **en vrac pour augmenter la quantité de produits par palette**



Entièrement et facilement **recyclable**



Fabriqué sur une **machine peu consommatrice d'énergie**, limitant les déchets et ainsi la consommation de matière première

Chaque étape a été analysée pour **réduire l'impact global du produit**.



comparativement à une pochette e-commerce à fond plat
-37%
de déchets papier



PRODUIRE LOCAL :

LA POCHETTE CADEAU PREMIUM MADE IN FRANCE



La **montée en gamme** est une attente client sur les produits de packaging et notamment les pochettes cadeaux. Mais aujourd'hui encore, la **majorité des emballages cadeaux haut de gamme est fabriquée en Asie**.

Alors **proposer une pochette cadeau Premium entièrement fabriquée en Europe** et avec un impact environnemental le plus faible possible était le challenge que Bong a souhaité relever en 2024.

Des finitions premium

La pochette cadeau premium se distingue par ses **finitions haut de gamme** qui lui confèrent une allure élégante et soignée. Conçue avec un **papier à fort grammage**, sa face parfaitement lisse, **sans marque de pliage**, garantit une présentation impeccable.



Impact environnemental allégé grâce à :



Design du produit **évitant tout déchet de papier** lors du façonnage sur machine



Une fermeture possible par ruban (en papier tressé) pour une **réutilisation de la pochette**



Fabrication en Europe pour une mise sur le marché européen



Ce projet d'innovation a été **mené avec un client de l'habillement pour son marché européen et une société partenaire en ingénierie** pour faire évoluer la ligne de production afin que toute la fabrication puisse être réalisée en ligne.

SUPPRIMER LE PLASTIQUE DES PRODUITS EN PAQUETS

Face à l'urgence de réduire les déchets plastiques, nous avons développé un **nouvel emballage papier entièrement recyclable pour nos produits** destinés aux supermarchés et hypermarchés.

L'enjeu ? Substituer le papier au plastique

En développant ce nouveau conditionnement, l'enjeu était de **remplacer le film plastique des produits vendus en grande surface par un emballage en papier entièrement recyclable**, tout en restant compétitif sur le plan économique.



Réduire l'utilisation de matière première



Optimiser les cadences de mise sous paquet des enveloppes dans ces nouveaux emballages

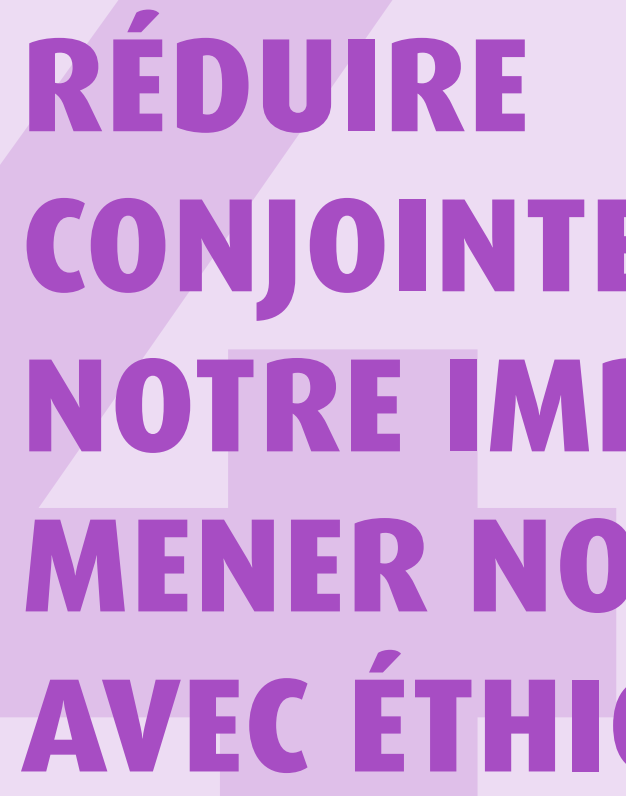


Réduire le pourcentage d'encrage des encarts

Pour répondre aux besoins variés de nos clients (fournituristes, enseignes de grande distribution et distributeurs spécialisés) nous proposons **plusieurs solutions sur mesure** :

- réalisation de paquets en papier sur ligne de production d'enveloppes
- insertion des produits dans une pochette porteuse en papier
- double banderolage

Ces innovations illustrent notre capacité à **concilier performance environnementale et exigences du marché**, en offrant à nos clients des **alternatives durables** sans compromis sur la qualité.



**RÉDUIRE
CONJOINTEMENT
NOTRE IMPACT ET
MENER NOS AFFAIRES
AVEC ÉTHIQUE**



04

INCITER NOS PARTENAIRES À RÉDUIRE CONJOINTEMENT NOTRE IMPACT ET MENER NOS AFFAIRES DE MANIÈRE ÉTHIQUE

Connaître la démarche de nos partenaires et transmettre nos ambitions	54
Réduire l'impact du transport entrant	55
Sensibiliser les parties prenantes	56
Limiter l'influence des cadeaux de nos acheteurs	57



CONNAÎTRE LA DÉMARCHE DE NOS PARTENAIRES ET TRANSMETTRE NOS AMBITIONS

Nous sommes conscients que notre responsabilité ne s'arrête pas aux portes de notre entreprise. Elle s'étend à **l'ensemble de notre chaîne de valeur**. C'est pourquoi, depuis 2023, nous avons lancé une démarche ambitieuse d'engagement de nos partenaires.

Nous avons mené une vaste enquête auprès de nos fournisseurs pour dresser un état des lieux **en matière de RSE** et identifier les forces de chacun, mais aussi les **axes de progression, afin de construire un partenariat fondé sur la transparence et l'accompagnement mutuel**.

Les objectifs de cette étude :



Mieux connaître nos fournisseurs et appréhender leur **maturité en terme de RSE**



Leur **faire part de nos attentes et de notre volonté d'engagement** en matière de RSE



Les inciter à s'engager dans une véritable démarche RSE :

- **Social et éthique** : en s'engageant tout d'abord au travers de la signature de notre code d'éthique et de conduite
- **Environnemental** : pour réduire conjointement nos émissions carbone.

RÉDUIRE L'IMPACT DU TRANSPORT ENTRANT

Nous avons fait le choix d'agir concrètement sur nos approvisionnements, en **repensant nos modes de transport pour les rendre plus respectueux de l'environnement**.

Privilégier le transport maritime et ferroviaire

Nous avons pris un engagement clair auprès de nos fournisseurs de papier :



Privilégier le transport maritime et ferroviaire pour la majorité du trajet d'acheminement jusqu'à notre site de production d'Évreux

Ces modes de transport, bien moins émetteurs de CO₂ que le transport routier, nous permettent de :



Réduire significativement notre impact environnemental



Maintenir la qualité et la fiabilité de nos approvisionnements

Cette exigence, **intégrée dans nos cahiers des charges fournisseurs**, témoigne de notre volonté d'aller au-delà des pratiques habituelles du secteur.

Des fournisseurs plus proches de nos sites de production

Au delà du choix des modes de transport, nous avons également travaillé sur la **réduction des distances**. Le référencement d'un **producteur de papier implanté sur le territoire français**, à seulement **70 kilomètres de notre usine d'Angoulême**, illustre parfaitement cette démarche.

SENSIBILISER LES PARTIES PRENANTES

RETROUVEZ LE TÉMOIGNAGE

Découvrez le témoignage complet en scannant ce QR Code :

« Nous avons compris que nos certifications ISO 9001, 14001, FSC, PEFC, NF, Imprim'vert... ne suffiraient pas. Nous avons initié une démarche RSE avec une volonté d'avancer pas à pas, de « faire notre part » tel le colibri. Puis d'autres clients ont également exprimé leurs attentes vis-à-vis de Bong, notamment en réclamant l'empreinte carbone des produits que nous fabriquons. »



Témoigner, expliquer, sensibiliser... s'engager dans une démarche RSE c'est **aussi inciter nos parties prenantes à comprendre et prendre une direction commune.**

C'est pourquoi Bong participe régulièrement à des événements visant à **expliquer sa démarche et échanger avec d'autres acteurs.**



Par exemple, en février 2025, Bong est **intervenu lors d'un webinaire organisé par les CCI de Normandie** visant à découvrir pourquoi et comment intégrer la Responsabilité Sociale des Entreprises. La responsable RSE a notamment expliqué comment Bong a réorienté la conception de ses produits à tous les niveaux du cycle de vie et les optimise pour un **impact carbone modéré.**

Un témoignage visant à montrer de façon concrète que **développer et intégrer une démarche RSE à sa stratégie de développement d'entreprise** est un moteur puissant de résilience économique et de richesse d'initiatives bénéfiques à tous niveaux.



LIMITER L'INFLUENCE DES CADEAUX DE NOS ACHETEURS

Selon notre code d'éthique et de conduite, nous n'acceptons pas les cadeaux de la part de nos fournisseurs ou autres parties prenantes.

Pour autant, il arrive que certains nous soient tout de même expédiés. **Ils sont rassemblés et font l'objet chaque fin d'année d'une distribution.** Plus exactement, l'ensemble des noms des salariés sont insérés dans un panier et tirés au sort pour que **l'ensemble des cadeaux reçus soient répartis parmi les salariés.** Ce ne sont ainsi plus les acheteurs qui bénéficient spécifiquement de ces cadeaux.

CODE D'ÉTHIQUE ET DE CONDUITE

Bong a défini depuis plusieurs années un **code d'éthique et de conduite définissant les principales normes pour la promotion d'un environnement de travail serein, convivial et collaboratif.** Son rôle consiste à proposer des lignes directrices qui aideront à prendre des décisions, en accord avec les valeurs et la réputation de Bong. Il aide nos salariés à soutenir nos valeurs fondamentales, les normes comportementales et notre engagement relatif aux principes de responsabilité sociale du Pacte Mondial des Nations Unies.



UNE DÉMARCHE RECONNUE

Nos labels et certifications

Depuis plus de 20 ans, le groupe Bong travaille à **améliorer en permanence ses performances RSE**. Les **audits réguliers** réalisés par des organismes indépendants et les certifications qui s'en suivent sont le reflet de nos efforts au quotidien.



FORÊTS DURABLES

Le **Forest Stewardship Council®** est une organisation internationale non gouvernementale à but non lucratif qui promeut une **gestion écologiquement appropriée, socialement bénéfique et économiquement viable des forêts du monde**.



PEFC™ est une organisation qui certifie la **gestion durable des forêts** dans 55 pays à travers le monde. Elle favorise **l'équilibre entre les dimensions environnementales, sociétales et économiques** de la forêt grâce à des garanties de pratiques durables et l'implication des propriétaires forestiers.



IMPRESSION PROPRE

Imprim'Vert distingue les entreprises exerçant des **activités d'impression** et mettant en œuvre des actions concrètes conduisant à une **réduction de leur impact sur l'environnement** : collecte et élimination de nos déchets conformément à la réglementation par des collecteurs agréés, non-utilisation de produits identifiés comme «toxiques», mise en place d'une communication interne pour sensibiliser le personnel etc.



SATISFACTION CLIENT & CONTRÔLE QUALITÉ

ISO 9001 est définie comme la norme internationale qui spécifie les **exigences d'un système de gestion de la qualité**. Cette certification offre des lignes directrices et des outils afin que nos produits et services soient constamment **en phase avec les attentes des clients et que la qualité ne cesse de s'améliorer**. Cette norme repose sur un certain nombre de principes de management de la qualité, notamment une forte orientation client, la motivation, l'engagement de la direction, l'approche processus et l'amélioration continue.



MANAGEMENT ENVIRONNEMENTAL

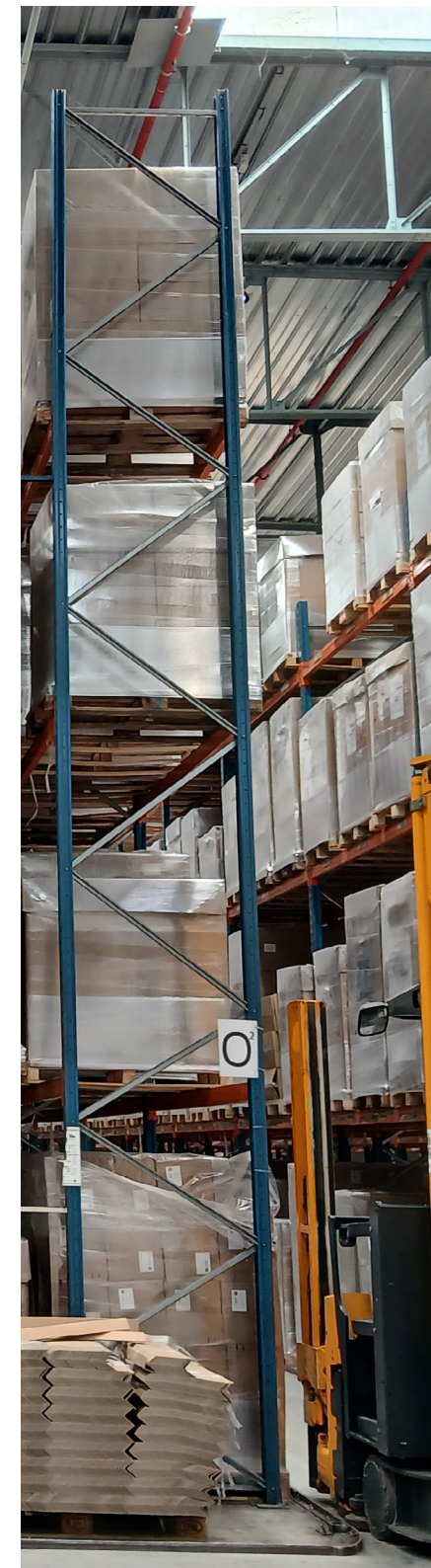
Norme internationalement reconnue qui définit **les exigences d'un système de management environnemental**. Dans le cadre de cette certification, nous faisons un **bilan annuel de nos impacts environnementaux**, déterminons les **améliorations réalisées et fixons nos propres objectifs** pour l'année à venir. Cette démarche active est également un moyen d'influencer de manière constructive nos partenaires (fournisseurs, sous-traitants et clients) en les encourageant à adopter la même attitude écoresponsable.



NF316 Enveloppes et pochettes postales

GARANTIE SÉCURITÉ & QUALITÉ DU PRODUIT FINI

La **certification NF Environnement** garantit des **caractéristiques optiques et mécaniques du produit** ainsi que son imprimabilité, l'amélioration de son recyclage, la réduction de la consommation d'énergie et des émissions dans l'air et l'eau lors de la fabrication du papier du corps de l'enveloppe et l'absence d'utilisation de substances dangereuses pour les colles et encres.





Renouvellement de notre médaille d'or Ecovadis

Bong a de nouveau fait progresser sa performance RSE et sa notation Ecovadis en 2025. L'entreprise reçoit de nouveau une **médaille d'or avec une note de 79/100**, soit une **progression de 4 points** par rapport à l'année précédente.



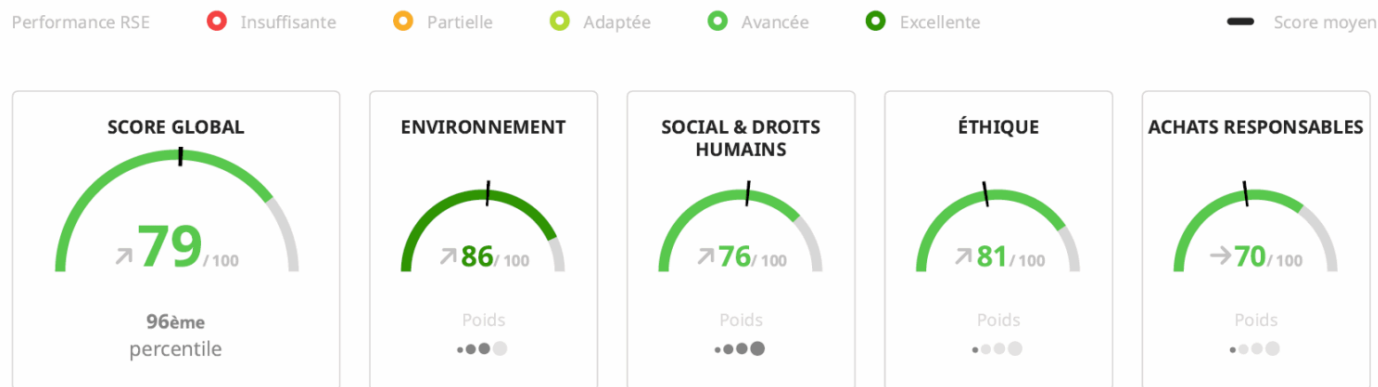
Cette distinction prestigieuse nous place dans le **top 4% des entreprises** évaluées par EcoVadis dans notre secteur d'activité au cours des douze derniers mois. Plus qu'une simple reconnaissance, cette

médaille témoigne de **notre engagement constant vers un packaging plus responsable et durable.**

La notation Ecovadis

Ecovadis s'intéresse à un vaste spectre de systèmes de gestion non financiers, notamment aux conséquences dans les thèmes suivants : **l'Environnement, le Social & Droits de l'Homme, l'Éthique et les Achats Responsables.**

Le graphique ci-dessous présente le détail de notre score EcoVadis 2025 pour chacun des 4 thèmes évalués. Ces résultats reflètent **l'équilibre de notre approche RSE** et de nos efforts pour travailler l'ensemble des dimensions de la responsabilité d'entreprise.



Trophée des Ambassad'Eure - Édition 2024

En avril 2024, Bong a été honorée lors de la soirée des Trophées des Ambassad'Eure. La **Maison des Entreprises de l'Eure**, en partenariat avec **KPMG, la Société Générale, GRDF, et Allianz Vie**, récompense chaque année les entreprises du département dans le cadre des **Trophées des Ambassad'Eure**. Une soirée placée sous le signe de la réussite et du sport.

Cinq entreprises du territoire ont pu être récompensées pour les actions qu'elles ont menées et c'est **Bong qui a reçu le prix de la RSE remis par SG Grand Ouest**.

Évaluation Sedex : reconnaissance des pratiques responsables

En 2024, Bong a fait l'objet d'une notation **Sedex Members Ethical Trade Audit (SMETA)**, référentiel international reconnu pour **l'évaluation des pratiques sociales et éthiques des entreprises**. Cette évaluation a permis d'examiner en profondeur nos **pratiques en matière de conditions de travail, de santé et de sécurité au travail**.

4/5

À l'issue de cette évaluation, Bong a obtenu une note de 4 sur 5, correspondant au niveau « avancé ».

Cette reconnaissance témoigne de l'engagement constant de l'entreprise en faveur du bien-être de ses collaborateurs et de la **mise en œuvre de standards élevés en matière de responsabilité sociale**. Elle **valide également les efforts déployés** pour garantir un environnement de travail sûr, respectueux et conforme aux meilleures pratiques internationales.



NOS ENGAGEMENTS POUR 2026 - 2027



Réduction de la consommation en eau

Bong s'engage à **diminuer sa consommation annuelle d'eau de 25% d'ici 2027**, en prenant comme référence l'année 2025. Cet objectif s'inscrit dans une démarche globale de préservation des ressources naturelles et répond aux enjeux croissants de raréfaction de l'eau.



Analyse du Cycle de Vie des produits

La mise en œuvre d'un outil d'Analyse du Cycle de Vie (ACV) permettra à Bong d'obtenir un **calcul certifié des émissions de CO₂ de ses solutions de packaging**, depuis l'approvisionnement des fibres de papier jusqu'au recyclage final.



Optimisation de la palettisation e-commerce

En améliorant la **palettisation en vrac sans carton** pour les pochettes e-commerce, Bong pourra augmenter significativement le nombre de livraisons nécessaires et ainsi **diminuer les émissions liées à la distribution de ses produits**.



Formation et polyvalence du personnel de production

Le développement des compétences de nos équipes de production constitue un investissement stratégique majeur. En permettant à nos opérateurs de maîtriser plusieurs lignes de production et différentes technologies (impression offset, flexographie, embossage et dorure), nous renforcerons **notre réactivité face aux commandes variées et aux délais**.



Gamme de produits réutilisables

Le développement d'une gamme de produits réutilisables représente une évolution majeure de notre offre, **répondant aux attentes croissantes des marques et consommateurs en matière d'économie circulaire et de réduction des déchets**.



Bong Europe du Sud & Retail
1 rue Eugène Hermann
27180 Saint-Sébastien-de-Morsent, France
contact-france@bong.com
Publication : Février 2026